

以前、メール等でやり取りをさせて頂いた方にBCCで配信しております。
 配信先の変更や不要な方は、お手数ですが下記(内田宛)までご連絡ください。

リアムコンパクトに関する最新情報や更新情報を、(不定期ではありますが)
ニュースレターとしてお届けします(注:リアムコンパクトのトップページにも掲載しております)。

1) 海洋研究開発機構地球情報基盤センター(CEIST)にてセミナーを行います。

第10回 CEISTセミナー

発表タイトル:複雑地形上の数値風況予測技術における現状と課題

講師:内田 孝紀 准教授(九州大学応用力学研究所)

日時:2015年4月15日(水)13:40-14:20

場所:シミュレータ研究棟1F 大会議室

2) 実地形版リアムコンパクトソフトウェアに関する最新の論文情報を公開

◎「An Examination of the Taikoyama Wind Farm Nacelle Separation Accident
 Using a CFD Approach」

Takanori UCHIDA, Reports of RIAM, Kyushu University, No.148, pp.15-24, 2015

http://www.riam.kyushu-u.ac.jp/windeng/img/aboutus_detail_image/RIAM-Report-2015-May-1.pdf

◎「市販CFDソフトウェアによる急峻な3次元孤立峰を対象とした気流場解析」

内田 孝紀, 渡邊 文人, 見上 伸, 九州大学応用力学研究所所報, 第148号, pp.35-41, 2015

http://www.riam.kyushu-u.ac.jp/windeng/img/aboutus_detail_image/RIAM-Report-2015-May-2.pdf

◎「福岡市内における冬季の風況特性」

内田 孝紀, 九州大学応用力学研究所所報, 第148号, pp.43-49, 2015

http://www.riam.kyushu-u.ac.jp/windeng/img/aboutus_detail_image/RIAM-Report-2015-May-3.pdf

◎「福岡市内における陸上と洋上の風況特性」

内田 孝紀, 九州大学応用力学研究所所報, 第148号, pp.51-58, 2015

http://www.riam.kyushu-u.ac.jp/windeng/img/aboutus_detail_image/RIAM-Report-2015-May-4.pdf

◎「風車の運転方法の検討を目的としたリアムコンパクトによる数値風況診断

一串木野れいめい風力発電所を例として一」

川島 泰史, 内田 孝紀, 九州大学応用力学研究所所報, 第148号, pp.59-65, 2015

http://www.riam.kyushu-u.ac.jp/windeng/img/aboutus_detail_image/RIAM-Report-2015-May-5.pdf

3) 実地形版リアムコンパクトソフトウェアに関する最新の論文情報を公開

「チュートリアルマニュアル」

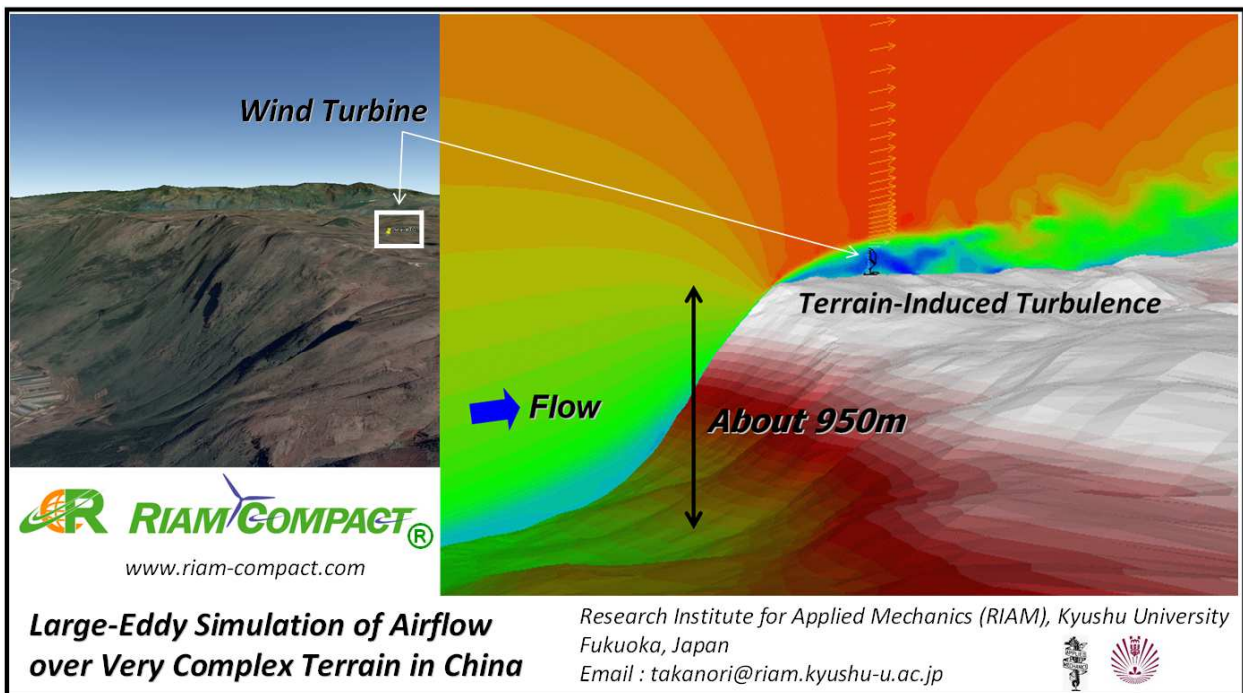
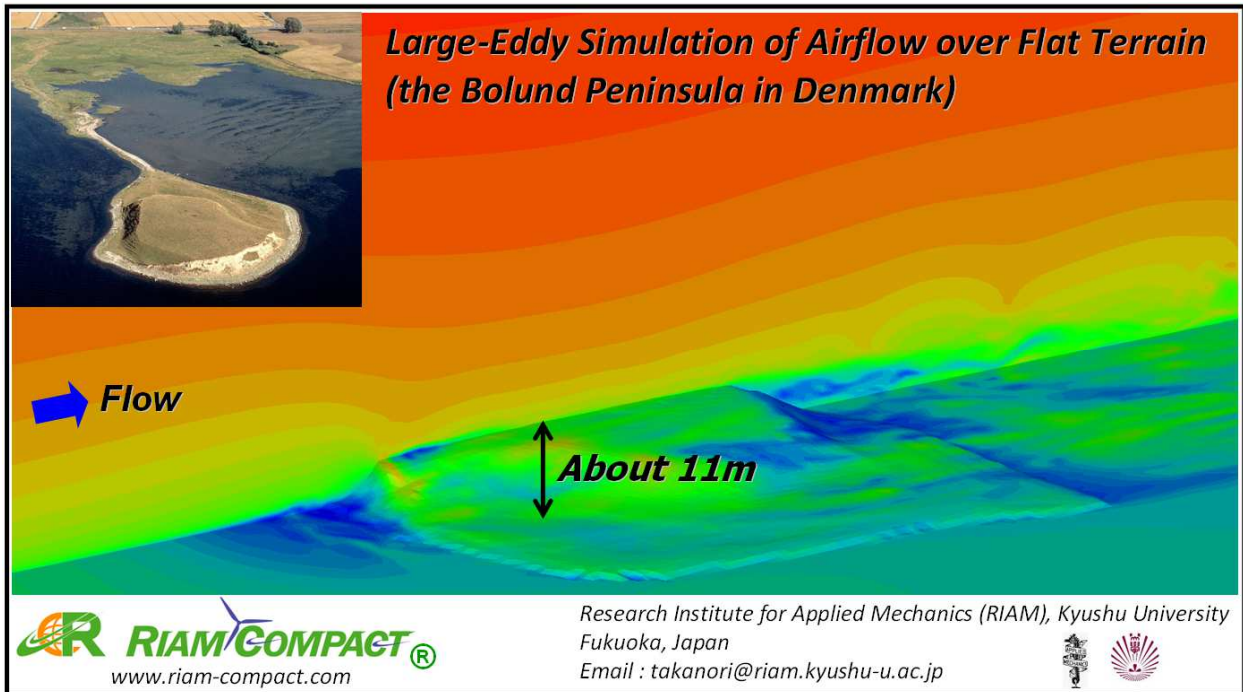
http://www.riam-compact.com/pdcts_svc/index.html

「技術サポート」

<http://www.riam-compact.com/support/index.html>

を随時更新中

4) 可視化ギャラリー



問い合わせ先

内田 孝紀 (Takanori UCHIDA)

九州大学応用力学研究所 准教授 (株式会社リアムコンパクト 取締役兼務)

Tel : 092-583-7776

Mail : takanori@riam.kyushu-u.ac.jp

URL : <http://www.riam.kyushu-u.ac.jp/windeng/>URL : <http://www.riam-compact.com/>