

以前、メール等でやり取りをさせて頂いた方にBCCで配信しております。
配信先の変更や不要な方は、お手数ですが下記(内田宛)までご連絡ください。

リアムコンパクトに関する最新情報や更新情報を、(不定期ではありますが)
ニュースレターとしてお届けします(注:リアムコンパクトのトップページにも掲載しております)。

風車ウエイクモデルの開発およびGoogle Earthとの連携技術の強化

洋上風力発電の数値風況調査の高精度化を図るため、風車ウエイクモデルの開発とGoogle Earthへの投影技術を強化していきます。

ケーススタディ:北九州市響灘地区の響灘風力発電所



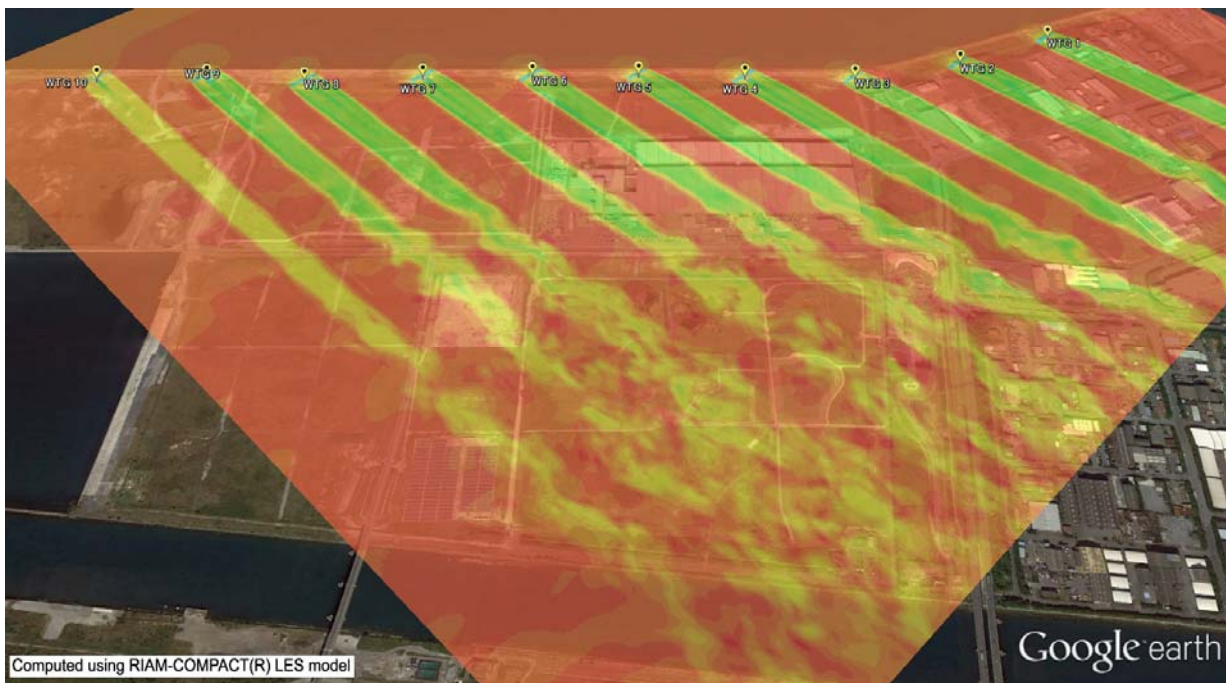
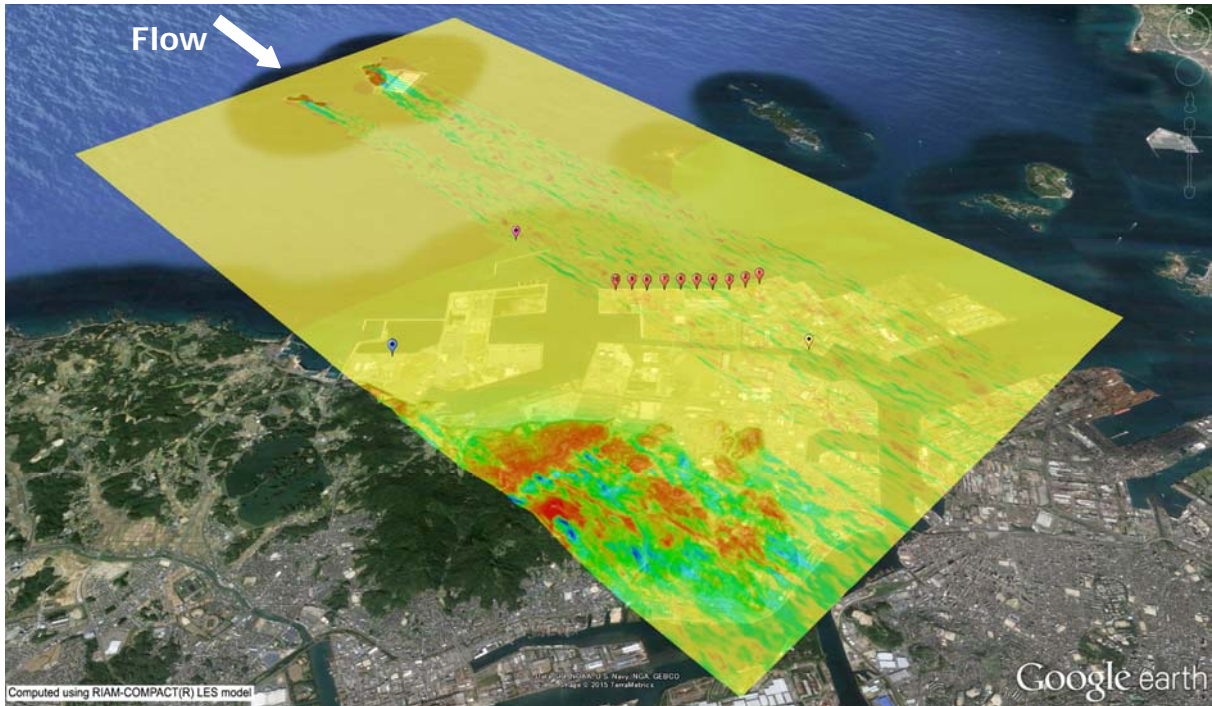
2015年7月26日 グローバルウインドデイ2015 in 北九州にて撮影

参考文献

北九州市響灘地区を対象にした局所的な風の流れる見える化を実施
http://www.kyushu-u.ac.jp/pressrelease/2013/2013_10_18.pdf

数値風況診断技術リアムコンパクトにより響灘風力発電所における風況面の安全性を確認
http://www.kyushu-u.ac.jp/pressrelease/2013/2013_12_09.pdf

リアムコンパクト数値モデルにより響灘風力発電所における風車の相互干渉の影響調査を実施
http://www.kyushu-u.ac.jp/pressrelease/2014/2014_09_01.pdf



問い合わせ先

内田 孝紀 (Takanori UCHIDA)

九州大学応用力学研究所 准教授 (株式会社リウムコンパクト 取締役兼務)

Tel : 092-583-7776

Mail : takanori@riam.kyushu-u.ac.jp

URL : <http://www.riam.kyushu-u.ac.jp/windeng/>

URL : <http://www.riam-compact.com/>