

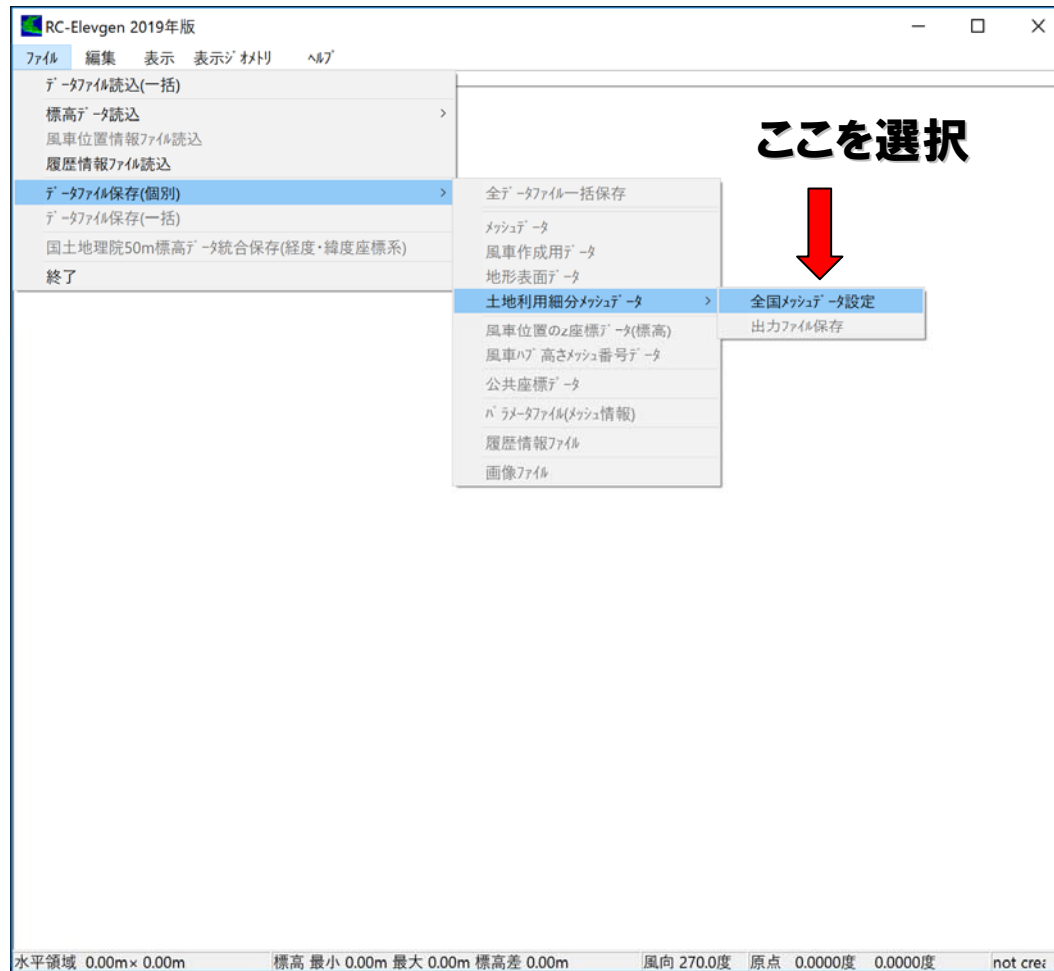
2019.7.2

64bit版RC-Elevgenのインストール方法 —地表面粗度機能の組み込み版—

株式会社リアムコンパクト



RC-Elevgenの操作方法



土地利用細分メッシュデータ設定



土地利用ラスターデータ(GeoTIFF形式の.tif)を格納したフォルダ

E:\H26全国土地利用細分メッシュデータ

開く

QGIS 2.14のインストールパス

C:\Program Files\QGIS 2.14

開く

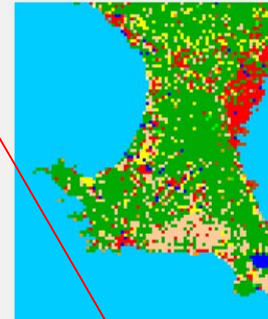
使用している環境に応じて設定

tifファイル出力範囲

メッシュ範囲

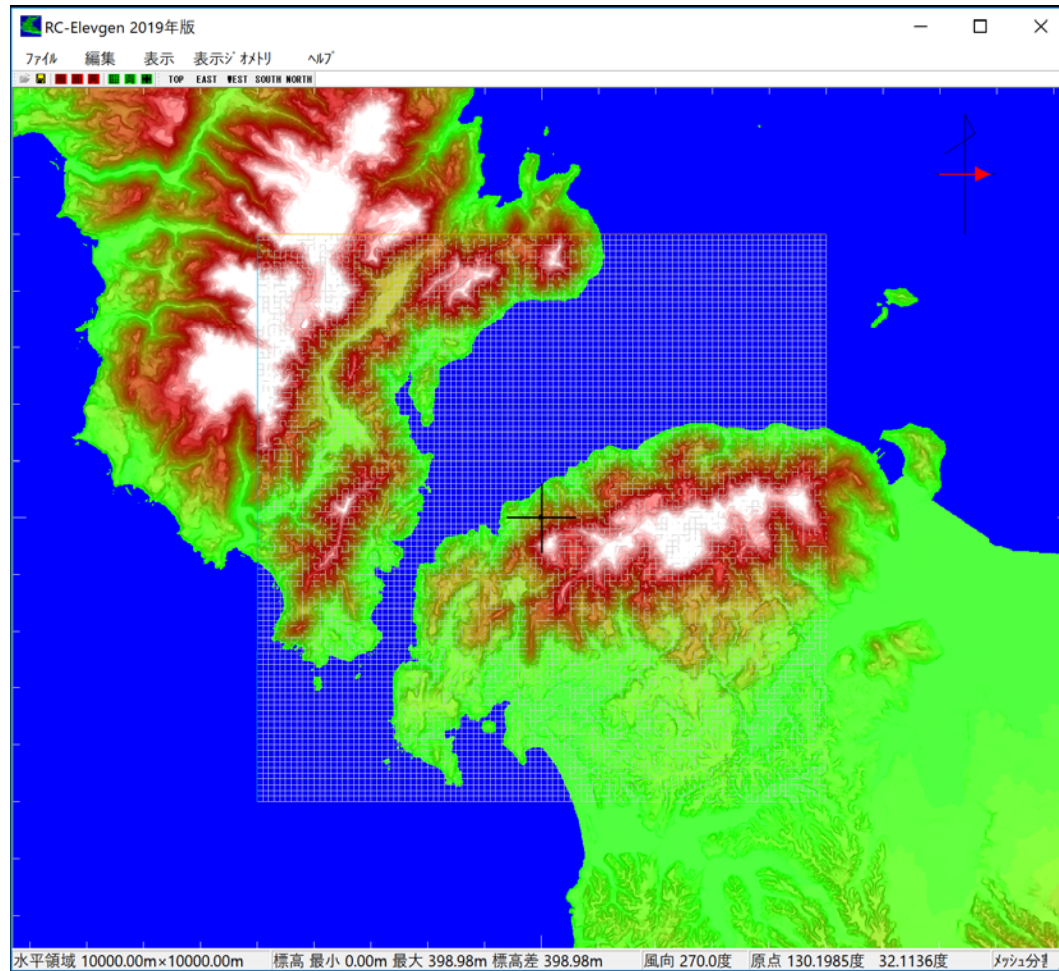
領域全体

項目	画素値		画像情報		サンプル
	R	G	B	A	
田	10	255	255	0	
その他の農用地	20	255	204	153	
森林	50	0	170	0	
空地	60	255	153	0	
建物用地	70	255	0	0	
道路	81	140	140	140	
水域	92	190	190	190	
その他の用途	100	200	70	19	
河川池及び湖沼	110	0	0	255	
海濱	140	255	255	153	
海水域	150	0	204	255	
都市圏外	160	0	255	0	
都市圏内	255	255	255	255	

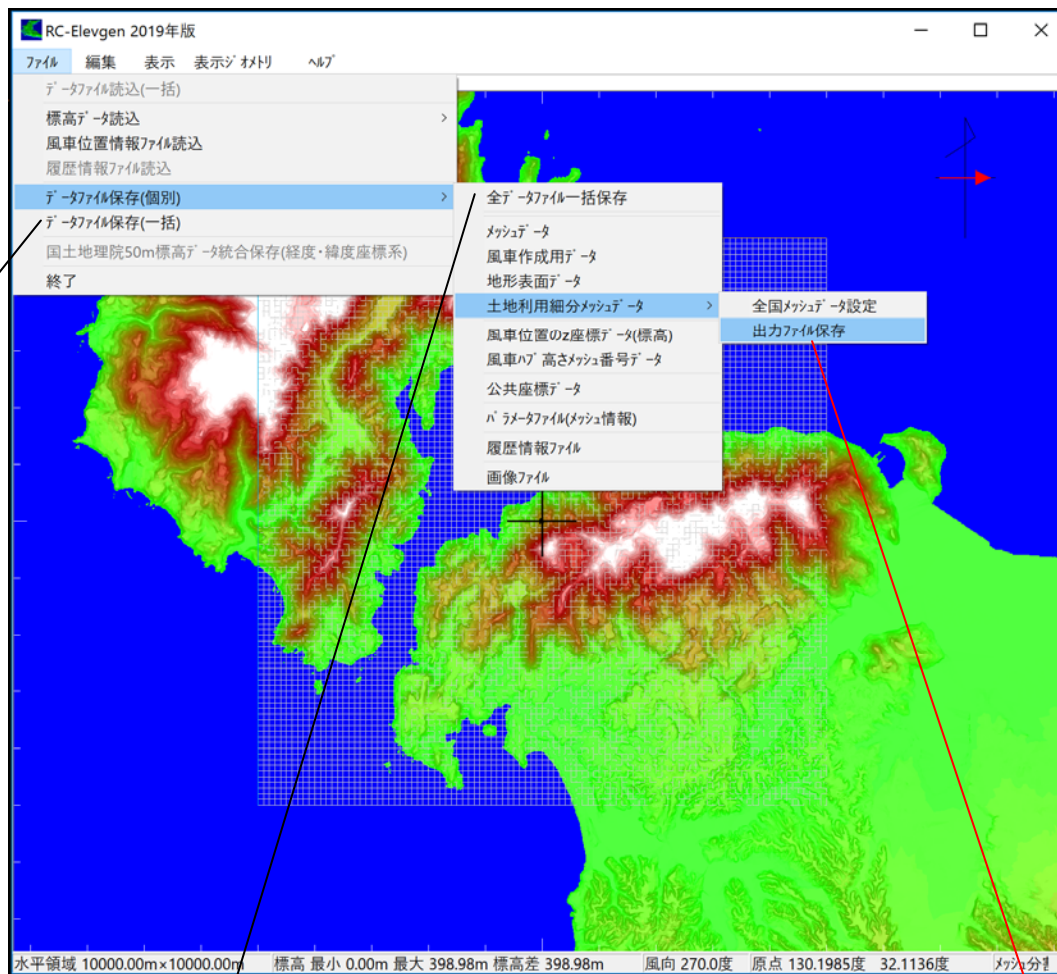


OK

キャンセル



計算格子を作成



※全データファイル一括保存
※データファイル保存(一括)にも対応済

【landuse.dat】の保存